

**ПАСПОРТ ДОСТУПНОСТИ
ДЛЯ ИНВАЛИДОВ И ДРУГИХ МАЛОМОБИЛЬНЫХ ГРУПП НАСЕЛЕНИЯ
ОБЪЕКТА И ПРЕДОСТАВЛЯЕМЫХ НА НЕМ УСЛУГ**

«22» декабря 2016г.

1. Общие сведения об объекте

- 1.1. Наименование (вид) объекта : учреждение культуры
- 1.2. Полный почтовый адрес объекта: 140760, Московская область, Шатурский район, с. Середниково ,д.265
- 1.3. Сведения о размещении объекта:
- отдельно стоящее здание отдельно стоящее здание 2 этажей, 879,6 кв.м..
 - наличие прилегающего земельного участка : нет
- 1.4. Год постройки здания 1976 г., последнего капитального ремонта 1998 г.
- 1.5. Дата предстоящих плановых ремонтных работ 2017 г.,
Капитального: при наличии финансирования.

Сведения об организации, расположенной на объекте

- 1.6. Название организации (учреждения), (полное юридическое наименование – согласно Уставу, краткое наименование): Муниципальное бюджетное учреждение культуры Коробовский Дом культуры, филиал Середниковский Дом культуры, Середниковский ДК.
- 1.7. Юридический адрес организации (учреждения), телефон, e-mail: 140750, Московская область. Шатурский район, с. Дмитровский Погост, ул. Пролетарская, д.1.; 8-496-45-66-603.
- 1.8. Основание для пользования объектом : оперативное управление.
- 1.9. Форма собственности : государственная.
- 1.10. Территориальная принадлежность : муниципальная.
- 1.11. Вышестоящая организация (наименование): администрация сельского поселения Дмитровское.
- 1.12. Адрес вышестоящей организации, другие координаты (полный почтовый адрес): 140750, Московская область, Шатурский район, с. Дмитровский Погост, ул. Ленина .д.1

**2. Характеристика деятельности организации на объекте
(по обслуживанию населения)**

- 2.1. Сфера деятельности: культура.
- 2.2. Категории обслуживаемого населения по возрасту: все возрастные категории населения.
- 2.3. Категории обслуживаемых инвалидов: инвалиды на коляске, инвалиды с патологией опорно-двигательного аппарата, по зрению, по слуху, с умственной отсталостью.
- 2.4. Виды услуг: создание условий для обеспечения населения услугами учреждений культурно-досугового типа
- 2.5 Форма оказания услуг: на объекте.
- 2.6. Плановая мощность: посещаемость (количество обслуживаемых в день), вместимость, пропускная способность 250 человек.
- 2.7 Участие в исполнении индивидуальной программы реабилитации инвалида,

ребенка-инвалида : нет

3. Состояние доступности объекта

3.1 Путь следования к объекту пассажирским транспортом (описать маршрут движения с использованием пассажирского транспорта): автотранспортом.

3.2. Путь к объекту от ближайшей остановки пассажирского транспорта: от автостанции г.Шатура на автобусе «Шатура – Середниково» доезжаем до остановки «Середниково-2», проходим по пешеходной дорожке мимо магазина, поворачиваем направо, доходим до проезжей части, переходим через дорогу на противоположную сторону и идем к зданию Дома культуры.

3.2.1 расстояние до объекта от остановки транспорта: 250м.

3.2.2 время движения (пешком): 10 мин..

3.2.3 наличие выделенного от проезжей части пешеходного пути: нет.

3.2.4 Перекрестки: есть нерегулируемый

3.2.5 Информация на пути следования к объекту: визуальная.

3.2.6 Перепады высоты на пути: нет ,рельеф местности- равнина.

3.3 Организация доступности объекта для инвалидов – форма обслуживания*

№ п/п	Категория инвалидов (вид нарушения)	Вариант организации доступности объекта
1.	Все категории инвалидов и МГН	ДУ
	в том числе инвалиды:	
2	передвигающиеся на креслах-колясках	ВНД
3	с нарушениями опорно-двигательного аппарата	ДУ
4	с нарушениями зрения	ДУ
5	с нарушениями слуха	ДУ
6	с нарушениями умственного развития	ДУ

* - указывается один из вариантов: «А», «Б», «ДУ», «ВНД» («А» - доступность всех зон и помещений – универсальная; «Б» - доступны специально выделенные участки и помещения; «ДУ» - доступность условная: дополнительная помощь сотрудника, услуги на дому, дистанционно; «ВНД» - не организована доступность).

3.4 Состояние доступности основных структурно-функциональных зон

№ п/п	Основные структурно-функциональные зоны	Состояние доступности, в том числе для основных категорий инвалидов**
1	Территория, прилегающая к зданию (участок)	-
2	Вход (входы) в здание	ДЧ-И(О,С,Г,У)
3	Путь (пути) движения внутри здания (в т.ч. пути эвакуации)	ДЧ-И(О,С,Г,У)
4	Зона целевого назначения здания (целевого посещения объекта)	ДУ
5	Санитарно-гигиенические помещения	ДУ
6	Система информации и связи (на всех зонах)	ДУ
7	Пути движения к объекту (от остановки транспорта)	ДУ

** Указывается: ДП-В - доступно полностью всем; ДП-И (К, О, С, Г, У) – доступно полностью избирательно (указать категории инвалидов); ДЧ-В - доступно частично всем; ДЧ-И (К, О, С, Г, У) – доступно частично избирательно (указать категории инвалидов); ДУ

- доступно условно, ВНД – временно недоступно

3.5. Итоговое заключение (о состоянии доступности объекта социальной инфраструктуры): ДЧ-И(О.С,Г,У).

4. Управленческое решение

4.1. Рекомендации по адаптации основных структурных элементов объекта

№ п \п	Основные структурно-функциональные зоны объекта	Рекомендации по адаптации объекта (вид работы)*
1	Территория, прилегающая к зданию (участок)	-
2	Вход (входы) в здание	Капитальный ремонт
3	Путь (пути) движения внутри здания (в т.ч. пути эвакуации)	Технические решения невозможны – организация альтернативной формы обслуживания
4	Зона целевого назначения (целевого посещения объекта)	Технические решения невозможны – организация альтернативной формы обслуживания
5	Санитарно-гигиенические помещения	Технические решения невозможны – организация альтернативной формы обслуживания
6	Система информации на объекте (на всех зонах)	Устройство акустических и визуальных средств.
7	Пути движения к объекту (от остановки транспорта)	Устройство тротуара
8.	Все зоны и участки	Зона объекта (2) – требует капитального ремонта. Зоны объекта (3,4,5) – требуют альтернативной формы обслуживания.

*- указывается один из вариантов (видов работ): не нуждается; ремонт (текущий, капитальный); индивидуальное решение с ТСП; технические решения невозможны – организация альтернативной формы обслуживания

4.2. Период проведения работ _____ в рамках исполнения _____
(указывается наименование документа: программы, плана)

4.3 Ожидаемый результат (по состоянию доступности) после выполнения работ по адаптации: услуги учреждения будут доступны для всех категорий инвалидов.
Оценка результата исполнения программы, плана (по состоянию доступности)

4.4. Для принятия решения **требуется**, не требуется (нужное подчеркнуть):
согласование с вышестоящей организацией;

4.5. Информация размещена (обновлена) на Карте доступности субъекта Российской Федерации дата _____ (наименование сайта, портала)

5. Особые отметки

Паспорт сформирован на основании:

1. Анкеты (информации об объекте) от «22» декабря 2016 г.
2. Акта обследования объекта: № акта _____ от «__» _____ 20__ г.
3. Решения Комиссии _____ от «__» _____ 20__ г.

Утверждаю:
Руководитель учреждения

И.Х. Жамадуева

Ф.И.О. _____

« *22* » *декабря* 20 *16* г.

М.П.



Согласовано:

Представитель общественной
организации инвалидов

В.И. Кошкин

Ф.И.О. *Кошкин В.И.*

« _____ » _____ 20__ г.

М.П.





Приложение 2
УТВЕРЖДАЮ
Руководитель организации

« 22 » декабря 2016 г.

АНКЕТА
(информация об объекте социальной инфраструктуры)
К ПАСПОРТУ ДОСТУПНОСТИ МУНИЦИПАЛЬНОГО УЧРЕЖДЕНИЯ
КУЛЬТУРЫ
№ 1

1. Общие сведения об объекте

- 1.1. МБУК Коробовский ДК филиал Средниковский ДК.
1.2. 140760, Московская область, Шатурский район, с. Средниково д.265.
1.3. Сведения о размещении объекта:
- отдельно стоящее здание Дома культуры, состоящее из 2-х этажей, 879,6 кв.м.
- прилегающего земельного участка : нет.
1.4. Год постройки здания 1976 , последнего капитального ремонта 1998г.
1.5. Дата предстоящих плановых ремонтных работ: капитального 2017г.

Сведения об организации, расположенной на объекте:

1.1. 1.6. Название организации (учреждения): Муниципальное бюджетное учреждение культуры Коробовский Дом культуры, филиал Средниковский Дом культуры, Средниковский ДК.

Короткое наименование: Средниковский Дом культуры

- 1.7. Юридический адрес учреждения: 140750, Московская область, Шатурский район, с. Дмитровский погост, ул. Пролетарская, д.1.
1.8. Основание для пользования объектом: оперативное управление.
1.9. Форма собственности: государственная.
1.10. Территориальная принадлежность: муниципальная.
1.11. Вышестоящая организация : администрация сельского поселения Дмитровское.
1.12. Адрес вышестоящей организации: 140750, Московская область, Шатурский район, с. Дмитровский Погост, ул. Ленина, д.1.

2. Характеристика деятельности организации на объекте

(по обслуживанию населения)

- 2.1 Сфера деятельности: культурно-досуговая.
2.2 Виды оказываемых услуг: создание условий для обеспечения населения услугами учреждений культурно –досугового типа.
2.3 Форма оказания услуг : на объекте.
2.4 Категории обслуживаемого населения по возрасту: все возрастные категории населения.
2.5 Категории обслуживаемых инвалидов: все категории инвалидов и маломобильные группы населения.
2.6 Плановая мощность: 250 человек.

2.7 Участие в исполнении ИПР инвалида, ребенка-инвалида : нет.

3. Состояние доступности объекта для инвалидов и других маломобильных групп населения (МГН)

3.1 Путь следования к объекту пассажирским транспортом : от автостанции г.Шатура на автобусе «Шатура – Средниково» доезжаем до остановки «Средниково-2», проходим по пешеходной дорожке мимо магазина, поворачиваем направо, доходим до проезжей части, переходим через дорогу на противоположную сторону и идем к зданию Дома культуры.

3.2 Путь к объекту от ближайшей остановки пассажирского транспорта:

3.2.1 расстояние до объекта от остановки транспорта: 250м.;

3.2.2 время движения (пешком): 10мин.;

3.2.3 наличие выделенного от проезжей части пешеходного пути : нет.

3.2.4 Перекрестки: есть нерегулируемый ;

3.2.5 Информация на пути следования к объекту: визуальная;

3.2.6 Перепады высоты на пути: нет , рельеф местности- равнина;

Их обустройство для инвалидов на коляске: нет .

3.3 Вариант организации доступности ОСИ (формы обслуживания)

№ п/п	Категория инвалидов (вид нарушения)	Вариант организации доступности объекта
1.	Все категории инвалидов и МГН	ДУ
	<i>в том числе инвалиды:</i>	
2.	передвигающиеся на креслах-колясках	ВНД
3.	с нарушениями опорно-двигательного аппарата	ДУ
4.	с нарушениями зрения	ДУ
5.	с нарушениями слуха	ДУ
6.	с нарушениями умственного развития	ДУ

* - указывается один из вариантов: «А», «Б», «ДУ», «ВНД»

4. Управленческое решение (предложения по адаптации основных структурных элементов объекта)

№ п/п	Основные структурно-функциональные зоны объекта	Рекомендации по адаптации объекта (вид работы)*
1.	Территория, прилегающая к зданию (участок)	-
2.	Вход (входы) в здание	Капитальный ремонт
3.	Путь (пути) движения внутри здания (в т.ч. пути эвакуации)	Технические решения невозможны – организация альтернативной формы обслуживания
4.	Зона целевого назначения (целевого посещения объекта)	Технические решения невозможны – организация альтернативной формы обслуживания

5.	Санитарно-гигиенические помещения	Технические решения невозможны – организация альтернативной формы обслуживания
6.	Система информации на объекте (на всех зонах)	Устройство визуальных и акустических средств
7.	Пути движения к объекту (от остановки транспорта)	Устройство тротуара
8.	Все зоны и участки	Зона объекта (2) – требует капитального ремонта. Зоны объекта (3,4,5) – требуют альтернативной формы обслуживания.

Размещение информации на Карте доступности согласовано:

Ирина Бердимова С.А. заверенный фирмой

(подпись, Ф.И.О., должность; координаты для связи уполномоченного представителя объекта)



**АКТ ОБСЛЕДОВАНИЯ
объекта социальной инфраструктуры
К ПАСПОРТУ ДОСТУПНОСТИ
№ 1**

« 22 » декабря 2016 г.

1. Общие сведения об объекте

- 1.1. Наименование (вид) объекта учреждение культуры
- 1.2 Адрес объекта 140760 Московская обл., Шатурский район, с.Середниково, д.265
- 1.3. Сведения о размещении объекта:
- отдельно стоящее здание состоящее из 2-х этажей, 879,6кв.м.
 - наличие прилегающего земельного участка: нет.
- 1.4. Год постройки здания 1976 г., последнего капитального ремонта 1998г.
- 1.5. Дата предстоящих плановых ремонтных работ: капитального 2017 г.
- 1.6. Название организации (учреждения): Муниципальное бюджетное учреждение культуры «Коробовский Дом культуры» - филиал Середниковский Дом культуры (МБУК Коробовский ДК – филиал Середниковский Дом культуры)
- Короткое наименование: Середниковский Дом культуры
- 1.7. Юридический адрес организации (учреждения): 140750,Московская область, Шатурский район ,с. Дмитровский погост, ул. Пролетарская,д.1.

2. Характеристика деятельности организации на объекте

Организация досуга и приобщение жителей сельского поселения Дмитровское к творчеству, культурному развитию и самообразованию, любительскому искусству и ремеслам.

3. Состояние доступности объекта

3.1 Путь следования к объекту пассажирским транспортом

От автостанции г.Шатура на автобусе «Шатура – Середниково» доезжаем до остановки «Середниково-2», проходим по пешеходной дорожке мимо магазина, поворачиваем направо, доходим до проезжей части, переходим через дорогу на противоположную сторону и идем к зданию Дома культуры.

наличие адаптированного пассажирского транспорта к объекту: нет.

3.2 Путь к объекту от ближайшей остановки пассажирского транспорта:

3.2.1 расстояние до объекта от остановки транспорта : 250 м.;

3.2.2 время движения (пешком) : 10мин.;

3.2.3 наличие выделенного от проезжей части пешеходного пути : нет;

3.2.4 Перекрестки: имеется ,нерегулируемый;

3.2.5 Информация на пути следования к объекту: визуальная;

3.2.6 Перепады высоты на пути: нет , рельеф местности- равнина;

3.3 Организация доступности объекта для инвалидов – форма обслуживания

№ п/п	Категория инвалидов (вид нарушения)	Вариант организации доступности объекта (формы обслуживания)*
1.	Все категории инвалидов и МГН	ДУ
	<i>в том числе инвалиды:</i>	
2.	передвигающиеся на креслах-колясках	ВНД
3.	с нарушениями опорно-двигательного аппарата	ДУ
4.	с нарушениями зрения	ДУ
5.	с нарушениями слуха	ДУ
6.	с нарушениями умственного развития	ДУ

* - указывается один из вариантов: «А», «Б», «ДУ», «ВНД»

3.4 Состояние доступности основных структурно-функциональных зон

№ п/п	Основные структурно-функциональные зоны	Состояние доступности, в том числе для основных категорий инвалидов**	Приложение	
			№ на плане	№ фото
1.	Территория, прилегающая к зданию (участок)	-	-	-
2.	Вход (входы) в здание	ДЧ-И (О,С,Г,У)	1-3	1-3
3.	Путь (пути) движения внутри здания (в т.ч. пути эвакуации)	ДЧ-И (О,С,Г,У)	3-8	1,4-8
4.	Зона целевого назначения здания (целевого посещения объекта)	ДУ	9,10	5-7, 9-12
5.	Санитарно-гигиенические помещения	ДЧ-И (О,С,Г,У)	11	13,14
6.	Система информации и связи (на всех зонах)	ДУ	12,13	15,17
7.	Пути движения к объекту (от остановки транспорта)	ДУ	-	-

** Указывается: ДП-В - доступно полностью всем; ДП-И (К, О, С, Г, У) – доступно полностью избирательно (указать категории инвалидов); ДЧ-В - доступно частично всем; ДЧ-И (К, О, С, Г, У) – доступно частично избирательно (указать категории инвалидов); ДУ - доступно условно, ВНД – недоступно.

3.5. Итоговое заключение о состоянии доступности ОСИ:

4. Управленческое решение (проект)

4.1. Рекомендации по адаптации основных структурных элементов объекта:

№ п \п	Основные структурно-функциональные зоны объекта	Рекомендации по адаптации объекта (вид работы)*
1.	Территория, прилегающая к зданию (участок)	-
2.	Вход (входы) в здание	Капитальный ремонт
3.	Путь (пути) движения внутри здания (в т.ч. пути эвакуации)	Технические решения невозможны – организация альтернативной формы обслуживания
4.	Зона целевого назначения здания (целевого посещения объекта)	Технические решения невозможны – организация альтернативной формы обслуживания

5.	Санитарно-гигиенические помещения	Технические решения невозможны – организация альтернативной формы обслуживания
6.	Система информации на объекте (на всех зонах)	Устройство визуальных и акустических средств
7.	Пути движения к объекту (от остановки транспорта)	Устройство тротуара
8.	Все зоны и участки	Зона объекта (2) – требует капитального ремонта. Зоны объекта (3,4,5) – требуют альтернативной формы обслуживания.

*- указывается один из вариантов (видов работ): не нуждается; ремонт (текущий, капитальный); индивидуальное решение с ТСР; технические решения невозможны – организация альтернативной формы обслуживания.

4.2. Период проведения работ _____
в рамках исполнения _____

(указывается наименование документа: программы, плана)

4.3 Ожидаемый результат (по состоянию доступности) после выполнения работ по адаптации **услуги учреждения будут доступны для всех категорий инвалидов.**

Оценка результата исполнения программы, плана (по состоянию доступности) _____

4.4. Для принятия решения **требуется**, не требуется (нужное подчеркнуть):

4.4.1. согласование на Комиссии **согласование с вышестоящей организацией**
(наименование Комиссии по координации деятельности в сфере обеспечения доступной среды жизнедеятельности для инвалидов и других МГН)

4.4.2. согласование работ с надзорными органами (в сфере проектирования и строительства, архитектуры, охраны памятников, другое - указать)

4.4.3. техническая экспертиза; разработка проектно-сметной документации;

4.4.4. согласование с вышестоящей организацией (собственником объекта);

4.4.5. согласование с общественными организациями инвалидов _____;

4.4.6. другое _____;

Имеется заключение уполномоченной организации о состоянии доступности объекта (наименование документа и выдавшей его организации, дата), прилагается _____;

4.7. Информация может быть размещена (обновлена) на Карте доступности на сайте МСЗН МО

(наименование сайта, портала)

5. Особые отметки

ПРИЛОЖЕНИЯ:

Результаты обследования:

- | | |
|--|----------------|
| 1. Территории, прилегающей к объекту | на <u>1</u> л. |
| 2. Входа (входов) в здание | на <u>1</u> л. |
| 3. Путей движения в здании | на <u>1</u> л. |
| 4. Зоны целевого назначения объекта | на <u>1</u> л. |
| 5. Санитарно-гигиенических помещений | на <u>1</u> л. |
| 6. Системы информации (и связи) на объекте | на <u>1</u> л. |

Результаты фотофиксации на объекте _____ на 3 л.

Поэтажные планы, паспорт БТИ _____ на 2 л.

Другое (в том числе дополнительная информация о путях движения к объекту)

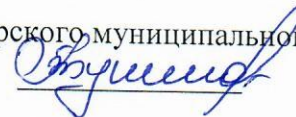
Директор Середниковского ДК
филиала МБУК Коробовский ДК Федулова С.А.
(Должность, Ф.И.О.)



(Подпись)

Члены рабочей группы:

Ведущий эксперт отдела культуры администрации Шатурского муниципального района
Тунина Е.В.
(Должность, Ф.И.О.)



(Подпись)

В том числе:

представители общественных
организаций инвалидов **ВОИ**

Казьмин М. Д.
(Должность, Ф.И.О.)



(Подпись)

В том числе:

представители организации,
расположенной на объекте

Руководитель любительского объединения Суловав Е. И.
(Должность, Ф.И.О.)



(Подпись)

I Результаты обследования:

1. Территории, прилегающей к зданию (участка)

Адрес объекта Середниковский ДК ;территория отсутствует

Наименование объекта, адрес

№ п/п	Наименование функционально-планировочного элемента	Наличие элемента			Выявленные нарушения и замечания		Работы по адаптации объектов	
		есть/нет	№ на плане	№ фото	Содержание	Значимо для инвалида (категория)	Содержание	Виды работ
1.1	Вход (входы) на территорию							
1.2	Путь (пути) движения на территории							
1.3	Лестница (наружная)							
1.4	Пандус (наружный)							
1.5	Автостоянка и парковка							
	ОБЩИЕ требования к зоне							

II Заключение по зоне:

Наименование структурно-функциональной зоны	Состояние доступности* (к пункту 3.4 Акта обследования ОСИ)	Приложение		Рекомендации по адаптации (вид работы)** к пункту 4.1 Акта обследования ОСИ
		№ на плане	№ фото	
Территории, прилегающей к зданию				

* указывается: **ДП-В** - доступно полностью всем; **ДП-И** (К, О, С, Г, У) – доступно полностью избирательно (указать категории инвалидов); **ДЧ-В** - доступно частично всем; **ДЧ-И** (К, О, С, Г, У) – доступно частично избирательно (указать категории инвалидов); **ДУ** - доступно условно, **ВНД** - недоступно
 **указывается один из вариантов: не нуждается; ремонт (текущий, капитальный); индивидуальное решение с ТСП; технические решения невозможны – организация альтернативной формы обслуживания.

Комментарий к заключению: _____

**I Результаты обследования:
2. Входа (входов) в здание**

Наименование объекта, адрес

№ п/п	Наименование функционально-планировочного элемента	Наличие элемента			Выявленные нарушения и замечания		Работы по адаптации объектов	
		есть/нет	№ на плане	№ фото	Содержание	Значимо для инвалида (категория)	Содержание	Виды работ
2.1	Лестница (наружная)	есть	1	1	Отсутствует пандус, поручни, тактильная плитка	(К,О,С)	устройство пандус, поручни, тактильная плитка	
2.2	Пандус (наружный)	нет	1	1	Отсутствует пандус, поручни, тактильная плитка	(К,О,С)	устройство пандус, поручни, тактильная плитка	устройст.
2.3	Входная площадка (перед дверью)	есть	1	1	Отсутствие тактильной плитки	(К,О,С)	треб. тек. рем.	ремонт. цем. стяжки, устр. плитки
2.4	Дверь (входная)	есть	1	2	Удовл. состояние	(К,О,С)	-	-
2.5	Тамбур	есть	2	3	Удовл. состояние	(К,О,С)	треб. тек. ремонт	Устр. тактил. плитки
	ОБЩИЕ требования к зоне				Удовл. состояние		-	-

II Заключение по зоне:

Наименование структурно-функциональной зоны	Состояние доступности* (к пункту 3.4 Акта обследования ОСИ)	Приложение		Рекомендации по адаптации (вид работы)** к пункту 4.1 Акта обследования ОСИ
		№ на плане	№ фото	
Входа (входов) в здание	ДЧ-В	1;2	1-3	Устройство пандуса, ремонт, цем. стяжки, устр. такт. плитки, устр. поручня

* указывается: ДП-В - доступно полностью всем; ДП-И (К, О, С, Г, У) – доступно полностью избирательно (указать категории инвалидов); ДЧ-В - доступно частично всем; ДЧ-И (К, О, С, Г, У) – доступно частично избирательно (указать категории инвалидов); ДУ - доступно условно, ВНД - недоступно
**указывается один из вариантов: не нуждается; ремонт (текущий, капитальный); индивидуальное решение с ТСР; технические решения невозможны – организация альтернативной формы обслуживания.

Комментарий к заключению: _____

I Результаты обследования:

Адрес объекта

Наименование объекта, адрес

№ п/п	Наименование функционально-планировочного элемента	Наличие элемента			Выявленные нарушения и замечания		Работы по адаптации объектов	
		есть/нет	№ на плане	№ фото	Содержание	Значимо для инвалида (категория)	Содержание	Виды работ
3.1	Коридор (вестибюль, зона ожидания, галерея, балкон)	есть	4	4	Отсутствие тактильной плитки	К,О,С	устр. тактил. плитки	
3.2	Лестница (внутри здания)	есть	4	5	Отсутствует пандус, поручни, тактильная плитка	К,О,С	Отсутствует пандус, поручни, тактильная плитка	
3.3	Пандус (внутри здания)	нет	4	5	Отсутствует пандус,	К,О,С	устр. пандус,	
3.4	Лифт пассажирский (или подъемник)	нет	-	-	-	-	-	-
3.5	Дверь		6	4,6	-	К,О,С	-	-
3.6	Пути эвакуации (в т.ч. зоны безопасности)	есть	5,8	8	Отсутствует пандус, поручни, тактильная плитка	К,О,С	уст. пандус, поручни, тактильная плитка	
	ОБЩИЕ требования к зоне				Отсутствует пандус, поручни, тактильная плитка	К,О,С	уст. пандус, поручни, тактильная плитка	

II Заключение по зоне:

Наименование структурно-функциональной зоны	Состояние доступности* (к пункту 3.4 Акта обследования ОСИ)	Приложение		Рекомендации по адаптации (вид работы)** к пункту 4.1 Акта обследования ОСИ
		№ на плане	№ фото	
Пути (путей) движения внутри здания (в т.ч. путей эвакуации)	ДЧ-В	4,5,6,8	4,5,6,8	Устройство пандуса, ремонт, цем. стяжки, устр. такт. плитки, устр. поручня

* указывается: **ДП-В** - доступно полностью всем; **ДП-И** (К, О, С, Г, У) – доступно полностью избирательно (указать категории инвалидов); **ДЧ-В** - доступно частично всем; **ДЧ-И** (К, О, С, Г, У) – доступно частично избирательно (указать категории инвалидов); **ДУ** - доступно условно, **ВНД** - недоступно
**указывается один из вариантов: не нуждается; ремонт (текущий, капитальный); индивидуальное решение с ТСР; технические решения невозможны – организация альтернативной формы обслуживания.

Комментарий к заключению: _____

I Результаты обследования:

4. Зоны целевого назначения здания (целевого посещения объекта)

Вариант I – зона обслуживания инвалидов

Адрес объекта

Наименование объекта, адрес

№ п/п	Наименование функционально-планировочного элемента	Наличие элемента			Выявленные нарушения и замечания		Работы по адаптации объектов	
		есть/нет	№ на плане	№ фото	Содержание	Значимо для инвалида (категория)	Содержание	Виды работ
4.1	Кабинетная форма обслуживания	есть	-	-	Отсутств. акустич. и видеоинформ.	К,О,С,Г	Устан. акустич. и видеоинформ.	-
4.2	Зальная форма обслуживания	есть	9,10	9,10,12	Отсутств. акустич. и видеоинформ.	К,О,С,Г	Устан. акустич. и видеоинформ.	
4.3	Прилавочная форма обслуживания	-	-	-	-	-	-	-
4.4	Форма обслуживания с перемещением по маршруту	-	-	-	-	-	-	-
4.5	Кабина индивидуального обслуживания	-	-	-	-	-	-	-
	ОБЩИЕ требования к зоне							

II Заключение по зоне:

Наименование структурно-функциональной зоны	Состояние доступности* (к пункту 3.4 Акта обследования ОСИ)	Приложение		Рекомендации по адаптации (вид работы)** к пункту 4.1 Акта обследования ОСИ
		№ на плане	№ фото	
Зоны целевого назначения здания (целевого посещения объекта)	Отсутств. акустич. и видеоинформ	9,10	9,10,12	Устан. акустич. и видеоинформ

* указывается: ДП-В - доступно полностью всем; ДП-И (К, О, С, Г, У) – доступно полностью избирательно (указать категории инвалидов); ДЧ-В - доступно частично всем; ДЧ-И (К, О, С, Г, У) – доступно частично избирательно (указать категории инвалидов); ДУ - доступно условно, ВНД - недоступно
**указывается один из вариантов: не нуждается; ремонт (текущий, капитальный); индивидуальное решение с ТСР; технические решения невозможны – организация альтернативной формы обслуживания.

Комментарий к заключению: _____

I Результаты обследования:

4. Зоны целевого назначения здания (целевого посещения объекта)

Вариант II – места приложения труда

Наименование функционально-планировочного элемента	Наличие элемента			Выявленные нарушения и замечания		Работы по адаптации объектов	
	есть/нет	№ на плане	№ фото	Содержание	Значимо для инвалида (категория)	Содержание	Виды работ
Место приложения труда							

II Заключение по зоне:

Наименование структурно-функциональной зоны	Состояние доступности* (к пункту 3.4 Акта обследования ОСИ)	Приложение		Рекомендации по адаптации (вид работы)** к пункту 4.1 Акта обследования ОСИ
		№ на плане	№ фото	

* указывается: **ДП-В** - доступно полностью всем; **ДП-И** (К, О, С, Г, У) – доступно полностью избирательно (указать категории инвалидов); **ДЧ-В** - доступно частично всем; **ДЧ-И** (К, О, С, Г, У) – доступно частично избирательно (указать категории инвалидов); **ДУ** - доступно условно, **ВНД** - недоступно
 **указывается один из вариантов: не нуждается; ремонт (текущий, капитальный); индивидуальное решение с ТСР; технические решения невозможны – организация альтернативной формы обслуживания.

Комментарий к заключению: _____

I Результаты обследования:

4. Зоны целевого назначения здания (целевого посещения объекта)

Вариант III – жилые помещения

Наименование функционально-планировочного элемента	Наличие элемента		Выявленные нарушения и замечания		Работы по адаптации объектов		
	есть/нет	№ на плане	№ фото	Содержание	Значимо для инвалида (категория)	Содержание	Виды работ
Жилые помещения							

II Заключение по зоне:

Наименование структурно-функциональной зоны	Состояние доступности* (к пункту 3.4 Акта обследования ОСИ)	Приложение		Рекомендации по адаптации (вид работы)** к пункту 4.1 Акта обследования ОСИ
		№ на плане	№ фото	

* указывается: **ДП-В** - доступно полностью всем; **ДП-И** (К, О, С, Г, У) – доступно полностью избирательно (указать категории инвалидов); **ДЧ-В** - доступно частично всем; **ДЧ-И** (К, О, С, Г, У) – доступно частично избирательно (указать категории инвалидов); **ДУ** - доступно условно, **ВНД** - недоступно
**указывается один из вариантов: не нуждается; ремонт (текущий, капитальный); индивидуальное решение с ТСП; технические решения невозможны – организация альтернативной формы обслуживания.

Комментарий к заключению: _____

Приложение 5
к Акту обследования к паспорту доступности муниципального учреждения культуры
№ 1 от «___» _____ 201__ г.

**I Результаты обследования:
5. Санитарно-гигиенических помещений**

Адрес объекта

Наименование объекта, адрес

№ п/п	Наименование функционально-планировочного элемента	Наличие элемента			Выявленные нарушения и замечания		Работы по адаптации объектов	
		есть/нет	№ на плане	№ фото	Содержание	Значимо для инвалида (категория)	Содержание	Виды работ
5.1	Туалетная комната	есть	11	13,14	Отсутствует пандус, поручни,	К,О,С	Устан. пандус, поручни,	
5.2	Душевая/ванная комната	нет	-	-	-	-	-	
5.3	Бытовая комната (гардеробная)	нет	-	-	-	-	-	
	ОБЩИЕ требования к зоне		11	13,14	Отсутствует пандус, поручни,		Устан. пандус, поручни,	

II Заключение по зоне:

Наименование структурно-функциональной зоны	Состояние доступности* (к пункту 3.4 Акта обследования ОСИ)	Приложение		Рекомендации по адаптации (вид работы)** к пункту 4.1 Акта обследования ОСИ
		№ на плане	№ фото	
Санитарно-гигиенических помещений	ДЧ-В	11	13,14	Устан. пандус, поручни, демонтировать перегородки

* указывается: ДП-В - доступно полностью всем; ДП-И (К, О, С, Г, У) – доступно полностью избирательно (указать категории инвалидов); ДЧ-В - доступно частично всем; ДЧ-И (К, О, С, Г, У) – доступно частично избирательно (указать категории инвалидов); ДУ - доступно условно, ВНД - недоступно
**указывается один из вариантов: не нуждается; ремонт (текущий, капитальный); индивидуальное решение с ТСР; технические решения невозможны – организация альтернативной формы обслуживания.

Комментарий к заключению: _____

**I Результаты обследования:
6. Системы информации на объекте**

Адрес объекта

Наименование объекта, адрес

№ п/п	Наименование функционально-планировочного элемента	Наличие элемента			Выявленные нарушения и замечания		Работы по адаптации объектов	
		есть/нет	№ на плане	№ фото	Содержание	Значимо для инвалида (категория)	Содержание	Виды работ
6.1	Визуальные средства	нет			Отсутств.	К,О,Г	Отсутств.	
6.2	Акустические средства	нет			Отсутств.	К,О,С	Отсутств.	
6.3	Тактильные средства	нет			Отсутств.	С	Отсутств.	
	ОБЩИЕ требования к зоне	нет			Визуальные, акустические, тактильные средства отсутствуют	К,О,С,Г	Визуальные, акустические, тактильные средства отсутствуют	

II Заключение по зоне:

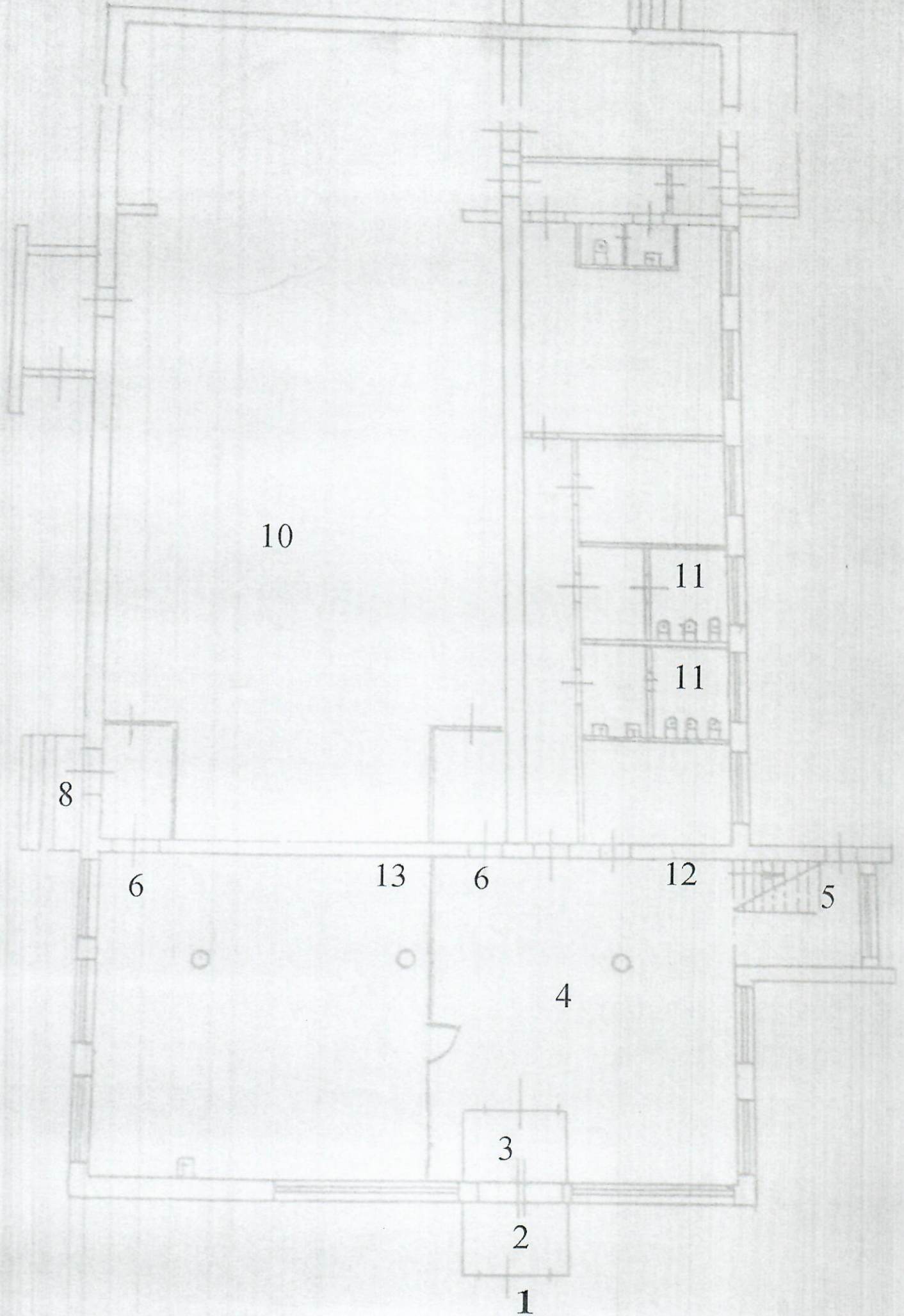
Наименование структурно-функциональной зоны	Состояние доступности* (к пункту 3.4 Акта обследования ОСИ)	Приложение		Рекомендации по адаптации (вид работы)** к пункту 4.1 Акта обследования ОСИ
		№ на плане	№ фото	
Системы информации на объекте	ВНД			Установить визуальные, акустические, тактильные средства

* указывается: **ДП-В** - доступно полностью всем; **ДП-И** (К, О, С, Г, У) – доступно полностью избирательно (указать категории инвалидов); **ДЧ-В** - доступно частично всем; **ДЧ-И** (К, О, С, Г, У) – доступно частично избирательно (указать категории инвалидов); **ДУ** - доступно условно, **ВНД** – недоступно. **указывается один из вариантов: не нуждается; ремонт (текущий, капитальный); индивидуальное решение с ТСП; технические решения невозможны – организация альтернативной формы обслуживания.

Комментарий к заключению: _____

Поэтажный план
Середниковского Дома культуры

1 этаж



Поэтажный план
Середниковского Дома культуры

2 этаж

